



REPÚBLICA ARGENTINA  
MINISTERIO DE ECONOMÍA Y FINANZAS PÚBLICAS  
INSTITUTO NACIONAL DE ESTADÍSTICA Y CENSOS

Instituto Nacional  
de Estadística  
y Censos **indec**

Buenos Aires, 29 de Diciembre de 2014

## Informe de Avance del Nivel de Actividad

### I.1 Estimaciones preliminares del PIB para el Tercer trimestre de 2014

La estimación preliminar del **PIB a precios de mercado** del tercer trimestre de 2014 mostró una variación de -0,8% con relación al mismo período del año anterior.

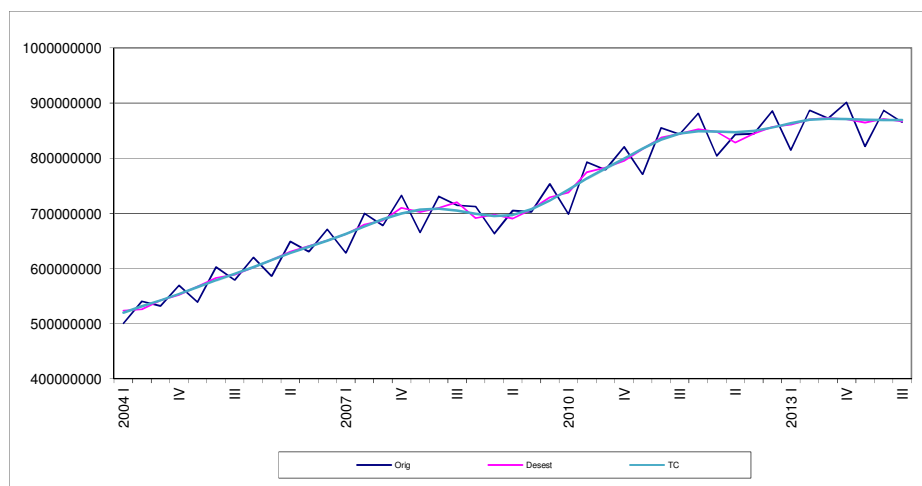
En particular, el **Valor Agregado a precios básicos** durante el tercer trimestre de 2014 presentó un decrecimiento respecto a igual período del año anterior del -0,4%.

El PIB desestacionalizado del tercer trimestre de 2014 con respecto al segundo trimestre del 2014 arrojó una variación de -0,5%.

#### Producto Interno Bruto, variación porcentual

Período	Trimestre anterior (Desestacionalizado) <sup>1</sup>	Igual período año anterior	Acumulado del año respecto a igual acumulado del año anterior	Acumulado de los últimos 4 trimestres respecto al acumulado de igual período anterior
<b>2013*</b>		<b>2,9</b>		
Primer trimestre*	0,5	1,3	1,3	0,1
Segundo trimestre*	1,1	5,2	3,3	1,8
Tercer trimestre*	0,3	3,3	3,3	2,6
Cuarto trimestre*	-0,3	1,7	2,9	2,9
<b>2014</b>				
Primer trimestre*	-0,7	0,8	0,8	2,8
Segundo trimestre**	0,8	0,0	0,4	1,5
Tercer trimestre***	-0,5	-0,8	0,0	0,4

#### PIB (en miles de pesos de 2004)



El calendario anticipado de publicaciones y de los comunicados de prensa de cuentas nacionales está disponible en <http://www.indec.gov.ar/calendario-difusion.asp>

## I.2 Estimaciones preliminares de la Oferta y la Demanda del tercer trimestre de 2014

Las estimaciones preliminares del tercer trimestre de 2014 mostraron una variación en la **Oferta**, medida a precios del año 2004 de -3,5% con respecto al mismo período del año anterior, determinada por el comportamiento del **PIB a pm** -0,8% y de las **Importaciones de bienes y servicios reales** -15,2%.

En la **Demanda** se observó una variación negativa del -8,4% en las **Exportaciones de bienes y servicios reales**, de -4,7% en la **Formación Bruta de Capital**, el **Consumo Individual (hogares)** decreció -1,4%, en tanto que el **Consumo Colectivo (público)** aumentó 1,0%.

## I.3 Estimación preliminar de la Formación Bruta de Capital del tercer trimestre de 2014

La **Formación Bruta de Capital**, según estimaciones preliminares, experimentó en el tercer trimestre del año 2014 una variación negativa de -4,7% respecto del mismo período del año anterior. Este comportamiento se debió a la suba del 16,9% en **Investigación y Desarrollo**, por su parte en **Construcción** tuvo un comportamiento positivo 2,7% y en **Recursos Biológicos Cultivados** de 2,5%, en tanto que en **Equipo Durable de Producción** sufrió una retracción del -12,3%.

## II.1 Estimaciones provisionales del PIB para el segundo trimestre de 2014

La segunda revisión de los datos del segundo trimestre de 2014, mostró una variación de 0,0% y de 0,2% con relación al mismo período del año anterior para la estimación provisional del **PIB a precios de mercado y del Valor Agregado a precios básicos** respectivamente.

El PIB desestacionalizado provisional del segundo trimestre de 2014 con respecto al primer trimestre de 2014 arrojó una variación de 0,8%.

## II.2 Estimaciones provisionales de la Oferta y la Demanda del segundo trimestre de 2014

La estimación provisional de la **Oferta** del segundo trimestre de 2014 determinó, en términos provisionales, una variación de -2,1% con respecto al mismo período del año anterior, producto del comportamiento neutro del **PIB a pm** 0,0%, y la baja de -12,3% de las **Importaciones de bienes y servicios reales**.

En la **Demanda** se observó una variación negativa de -10,5% en las **Exportaciones de bienes y servicios reales** y del -4,8% en la **Formación Bruta de Capital** y el **Consumo Individual (hogares)** decreció -1,1%.; mientras el **Consumo Colectivo (público)** presentó una variación positiva de 2,1%.

## II.3 Estimación provisionales de la Formación Bruta de Capital del segundo trimestre de 2014

La **Formación Bruta de Capital**, según las estimaciones provisionales, experimentó en el segundo trimestre del año 2014 una variación negativa de -4,8% respecto del mismo período del año anterior. Este comportamiento se debió al crecimiento, de 6,3% en **Investigación y Desarrollo**, 0,1% en **Construcción** y en **Recursos Biológicos Cultivados** 0,6%, en tanto que en **Equipo Durable de Producción** se contraen un -9,9%.

## III.1 Estimaciones provisorias del PIB para el primer trimestre de 2014

La estimación provisorio del **PIB** del primer trimestre de 2014 mostró una variación positiva de 0,8% y el **Valor Agregado a precios básicos** de 1,1%, con relación al mismo período del año anterior.

El PIB desestacionalizado del primer trimestre de 2014 con respecto al tercer trimestre del 2014 arrojó una variación de -0,7%.

## III.2 Estimaciones provisorias de la Oferta y la Demanda del primer trimestre de 2014

En términos provisorios la **Oferta** del primer trimestre de 2014 presentó, una variación positiva del 0,1% con respecto al mismo período del año anterior (Cuadro 4), producto del crecimiento del 0,8 % del **PIB** y la caída del -3,1% de las **Importaciones de bienes y servicios reales**.

Por su parte los componentes de la demanda presentaron en términos provisorios, una variación de -2,5% en la **Formación Bruta de Capital**, -0,2% del **Consumo Individual (hogares)**, y las

**Exportaciones de bienes y servicios reales** -10,9% y un crecimiento de 4,0% del **Consumo Colectivo (público)**.

### III.3 Estimación provisoria de la Formación Bruta de Capital del primer trimestre de 2014

La **Formación Bruta de Capital**, según estimaciones provisionales, experimentó en el primer trimestre del año 2014 una variación negativa de -2,5% respecto del mismo período del año anterior. Atribuye al comportamiento negativo de -1,1% en **Construcción**, del -4,4% en **Equipo Durable de Producción** y de -0,7% en **Recursos Biológicos Cultivados**, por su parte en **Investigación y Desarrollo** presentó un comportamiento positivo de 17,3%.

#### Sistema de Consulta de Series Históricas

([http://www.indec.gov.ar/nivel4\\_default.asp?id\\_tema\\_1=3&id\\_tema\\_2=9&id\\_tema\\_3=47](http://www.indec.gov.ar/nivel4_default.asp?id_tema_1=3&id_tema_2=9&id_tema_3=47))

Estimación del Valor Bruto de Producción a precios básicos. Valores Trimestrales y Anuales (miles de pesos a precios, corrientes y de 2004) y variaciones porcentuales respecto a igual período anterior e índice de precios implícitos.

Estimación del Valor Agregado Bruto a precios básicos. Valores Trimestrales y Anuales (miles de pesos a precios, corrientes y de 2004) y variaciones porcentuales respecto a igual período anterior e índice de precios implícitos.

Estimación del Producto Interno Bruto a precios de mercado. Valores Trimestrales y Anuales (miles de pesos a precios, corrientes y de 2004) y variaciones porcentuales respecto a igual período anterior e índice de precios implícitos.

Oferta y Demanda. Valores Trimestrales y Anuales (miles de pesos a precios, corrientes y de 2004) y variaciones porcentuales respecto a igual período anterior e índice de precios implícitos.

Formación Bruta de Capital. Valores Trimestrales y Anuales (miles de pesos a precios, corrientes y de 2004) y variaciones porcentuales respecto a igual período anterior e índice de precios implícitos.

Componentes de la Oferta y Demanda. Serie desestacionalizado y Variaciones porcentuales respecto al trimestre anterior.

Componentes de la Oferta y Demanda. Tendencia Ciclo y Variaciones porcentuales respecto al trimestre anterior.

Ahorro Interno y del Resto del Mundo, Brutos. En miles de pesos a precios corrientes.

Préstamo o endeudamiento. En miles de pesos a precios corrientes.